

Tribit FlyBuds 1

———— True Wireless Earbuds ————

Model: BTH91

English User Manual

Benutzerhandbuch | Guide Utilisateur | Manual de Usuario

Manuale Utente | 取扱説明書

English User Manual	01
Benutzerhandbuch	11
Guide Utilisateur	20
Manual de Usuario	29
Manuale Utente	38
取扱説明書	47

Packing List



Earbud(L / R) + Charging Case



Wristlet



USB-C Charging Cable



Ear Tips (5 sets)

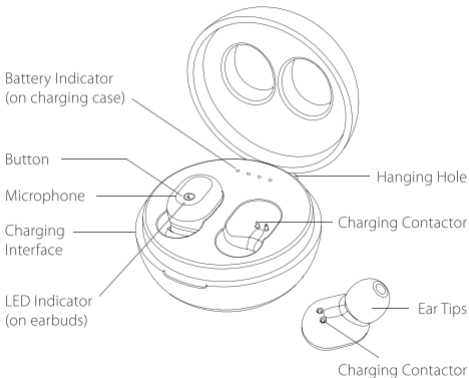


User Manual



Warranty Card

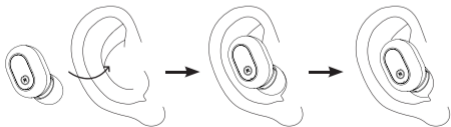
Product Illustration



Replace the Ear Tips



Wear the Earbuds



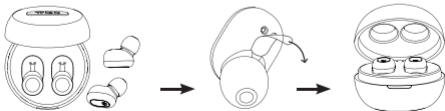
Power on / off

Power on:

For the first time use, please, remove the insulated strips on the earbuds and then place the earbuds into the charging case. They will automatically turn on when you take them again out of the charging case.

Power off:

Place the earbuds back into the charging case.



Bluetooth Connection

- **Connect with Bluetooth Devices**

When you take the earbuds out of the case, they'll enter Bluetooth pairing mode automatically. Activate the Bluetooth function of your device and search for other Bluetooth-enabled devices. Click and connect to the "Tribit FlyBuds 1" on the searching list. The earbuds' LED indicator will turn off when they are successfully connected.





- **Please, refer to the following two ways when connecting with other devices:**


1. Disconnect the current device, then the earbuds will automatically enter Bluetooth pairing mode.


2. Turn off the left and right earbuds, then press and hold the buttons of both earbuds until the LED indicator flashes red and blue lights alternately. Release the buttons and the earbuds will enter the Bluetooth pairing mode (the earbuds must be out of charging case).


Button Controls


-  **Play / pause the music:** Short press


-  **Answer / hang up the call:** Short press

-  **Reject the incoming call:** Press it twice

-  **Skip to the next song:** Press it twice

-  **Press and hold it for 5s to turn off the device**

-  **Press and hold it for 3s to turn on the device**

-  **Activate the voice assistant function:** Continuously press it 3 times



LED Indicator on Earbuds

Power on: blue indicator flashes slowly and then turns off

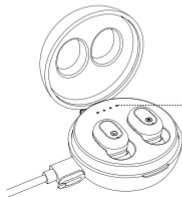
Power off: red indicator turns on and then quickly turns off

In pairing state: the indicator flashes red and blue alternately

Successful connection: the indicator turns off

Low battery: red indicator flashes slowly

Battery Level Indication



- **100%:** 4 indicators turn on
- **75%:** 3 indicators turn on
- **50%:** 2 indicators turn on
- **25%:** a indicator turns on

Charging Instruction

1. Place the earbuds back into the charging case to charge them.
 - Charging time: 70 minutes
 - In charging process: red indicator turns on sturdily
 - Being fully charged: red indicator turns off
2. The charging case supports wireless charging. Please, place the case on a standard Qi-enabled wireless charger to charge the device.
3. The charging case can be charged with charging cable too. Connect one end of the provided USB cable to 5V power outlet and the other end into the charging interface.

The charging case will vibrate when it is connected to the charging cable or placed on a wireless charger.

- Charging time: 80 minutes
- In charging process: battery indicator(s) flash(es)
- Being fully charged: 4 battery indicators turn on sturdily

Reset

1. The earbuds cannot work normally.

Please, put the earbuds back into the charging case. When the LED

indicator glows in red, press and hold the button for 2 seconds until the indicator turns off and then turns on again, indicating the earbuds have reset successfully.

2. The left and right earbuds are not paired successfully.

Please, turn off the left and right earbuds, then press and hold the buttons on both earbuds until the LED indicator flashes red and blue alternately. Release and press the buttons twice to pair both earbuds (the earbuds must be out of charging case).

FCC Statement

Changes or modifications not expressly approved by the party responsible for compliance could void the user's authority to operate the equipment.

This equipment has been tested and found to comply with the limits for a Class B digital device, pursuant to Part 15 of the FCC Rules. These limits are designed to provide reasonable protection against harmful interference in a residential installation. This equipment generates uses and can radiate radio frequency energy. If not installed and used in accordance with the instructions, it may cause harmful interference to

radio communication. However, there is no guarantee that interference won't occur in a particular installation. If this equipment does cause harmful interference to radio or television reception, which can be determined by turning the equipment off and on. Users are encouraged to try to correct the interference by one or more of the following measures:

- Reorient or relocate the receiving antenna.
- Increase the separation between the equipment and receiver.
- Connect the equipment into an outlet on a circuit that is different from that to which the receiver is connected.
- Consult the dealer or an experienced radio/TV technician for help.

This device complies with part 15 of the FCC rules. Operation is subject to the following two conditions:

1. This device may not cause harmful interference.
2. This device must accept any interference received, including interference that may cause undesired operation.

Packliste



Ohrhörer(L / R) + Lade Tasche



Armband



USB-C-Ladekabel



Ohr Spitzen (5 sets)

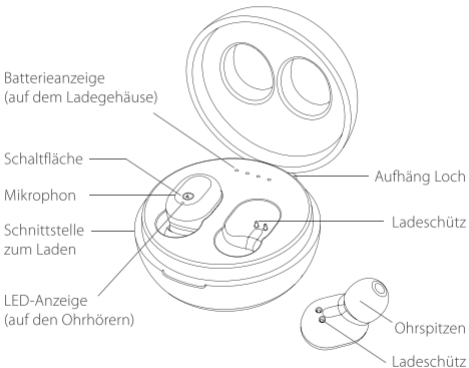


Benutzerhandbuch



Garantiekarte

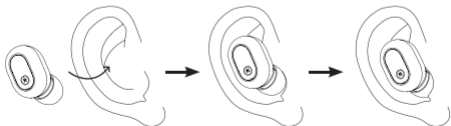
Produktabbildung



Ersetzen der Ohrstöpsel



Tragen die Ohrstöpsel



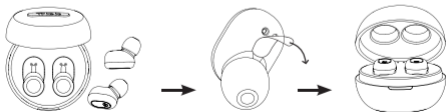
Ein- / Ausschalten

Einschalten:

Bei der ersten Benutzung entfernen Sie bitte die Isolierstreifen an den Ohrstöpseln und setzen Sie die Ohrstöpsel dann in die Ladekassette ein. Sie schalten sich automatisch ein, wenn Sie sie wieder aus der Ladeschale nehmen.

Ausschalten:

Setzen Sie die Ohrstöpsel wieder in die Ladeschale ein.



Bluetooth-Verbindung

- **Verbindung mit Bluetooth-Geräten**

Wenn Sie die Ohrstöpsel aus dem Gehäuse nehmen, gehen sie automatisch in den Bluetooth-Kopplungsmodus über. Aktivieren Sie die Bluetooth-Funktion Ihres Geräts und suchen Sie nach anderen Bluetooth-fähigen Geräten. Klicken Sie auf die "Tribit FlyBuds 1" in der Suchliste und stellen Sie eine Verbindung zu diesen her. Die LED-Anzeige der Ohrhörer erlischt, wenn die Verbindung erfolgreich hergestellt wurde.










- **Bitte beachten Sie die folgenden zwei Möglichkeiten, wenn Sie sich mit anderen Geräten verbinden:**

1. Trennen Sie das aktuelle Gerät, dann gehen die Ohrhörer automatisch in den Bluetooth-Kopplungsmodus über.

2. Schalten Sie den linken und den rechten Ohrhörer aus und halten Sie dann die Tasten beider Ohrhörer gedrückt, bis die LED-Anzeige abwechselnd rot und blau blinkt. Lassen Sie die Knöpfe los, und die Ohrstöpsel gehen in den Bluetooth-Kopplungsmodus über (die Ohrstöpsel müssen sich außerhalb des Ladegehäuses befinden).

Tasten-Steuerung

-  **Musik abspielen / pausieren:**
Kurzes Drücken
-  **Den Anruf entgegennehmen / auflegen:**
Kurzes Drücken
-  **Eingehende Anrufe ablehnen:**
Zweimal drücken
-  **Zum nächsten Lied springen:**
Zweimal drücken
-  **Halten Sie die Taste 5 Sekunden lang gedrückt, um das Gerät auszuschalten.**
-  **Halten Sie die Taste 3 Sekunden lang gedrückt, um das Gerät einzuschalten.**
-  **Aktivieren Sie die Sprachassistentenfunktion:**
Drücken Sie ihn 3 Mal kontinuierlich



LED-Anzeige auf den Ohrstöpseln

Einschalten: Blaue Anzeige blinkt langsam und schaltet sich dann aus

Ausschalten: rote Anzeige leuchtet auf und schaltet sich dann schnell aus

Im Kopplungszustand: Die Anzeige blinkt abwechselnd rot und blau

Erfolgreiche Verbindung: die Anzeige schaltet sich aus

Schwacher Akku: rote Anzeige blinkt langsam

Anzeige des Batteriestands



- **100%:** 4 Indikatoren leuchten auf
- **75%:** 3 Indikatoren leuchten auf
- **50%:** 2 Indikatoren werden eingeschaltet
- **25%:** ein Indikator schaltet sich ein

Ladeanweisung

1. Setzen Sie die Ohrhörer wieder in das Ladegehäuse ein, um sie aufzuladen.
 - Aufladezeit: 70 Minuten
 - Im Ladevorgang: rote Anzeige leuchtet robust auf
 - Vollständig aufgeladen: rote Anzeige erlischt
2. Der Ladekoffer unterstützt das drahtlose Aufladen. Bitte legen Sie den Koffer auf ein Standard-Qi-fähiges drahtloses Ladegerät, um das Gerät aufzuladen.
3. Der Ladekoffer kann auch mit einem Ladekabel aufgeladen werden. Schließen Sie das eine Ende des mitgelieferten USB-Kabels an eine 5V-Steckdose und das andere Ende an die Ladeschnittstelle an.

Der Ladekoffer vibriert, wenn er an das Ladekabel angeschlossen oder auf ein drahtloses Ladegerät gelegt wird.

- Ladezeit: 80 Minuten
- Während des Ladevorgangs: Batterieanzeige(n) blinkt (blinken)
- Vollständig aufgeladen sein: 4 Batterieindikatoren schalten sich robust ein

Zurücksetzen

1. Die Ohrstöpsel können nicht normal funktionieren.

Bitte stecken Sie die Ohrhörer wieder in das Ladegehäuse. Wenn die LED-Anzeige rot leuchtet, drücken und halten Sie den Knopf 2 Sekunden lang, bis die Anzeige aus- und dann wieder anschaltet und damit anzeigt, dass die Ohrhörer erfolgreich zurückgesetzt wurden.

2. Die linken und rechten Ohrhörer sind nicht erfolgreich gekoppelt.

Bitte schalten Sie den linken und den rechten Ohrhörer aus und halten Sie dann die Knöpfe an beiden Ohrhörern gedrückt, bis die LED-Anzeige abwechselnd rot und blau blinkt. Lassen Sie die Knöpfe los und drücken Sie zweimal auf die Knöpfe, um beide Ohrhörer zu koppeln (die Ohrhörer müssen sich außerhalb des Ladegehäuses befinden).

Packing List



Écouteurs (Gauche / Droit) +
Étui de chargement



Bracelet



Câble de chargement
USB-C



Extrémités pour les oreilles
(lot de 5)

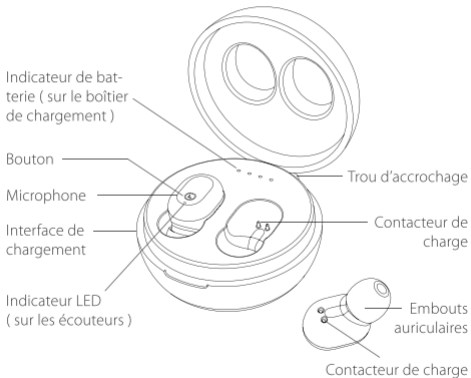


Manuel
d'utilisation



Carte de
garantie

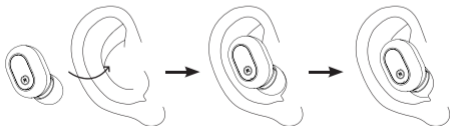
Présentation du produit



Remplacer les embouts auriculaires



Porter les écouteurs



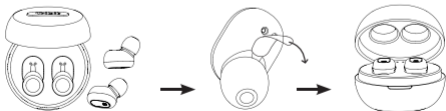
Mise en marche / arrêt

Mettre en marche:

Pour la première utilisation, veuillez retirer les bandes isolantes des écouteurs, puis placez les écouteurs dans le boîtier de chargement. Elles s'allumeront automatiquement lorsque vous les retirerez de la boîte de chargement.

Éteindre:

Remettez les écouteurs dans le boîtier de chargement.



Connexion par Bluetooth

- **Se connecter avec des appareils Bluetooth**

Lorsque vous retirez les écouteurs de l'étui, ils passent automatiquement en mode d'appairage Bluetooth. Activez la fonction Bluetooth de votre appareil et recherchez d'autres appareils à compatibilité Bluetooth. Cliquez et connectez-vous au "Tribit FlyBuds 1" de la liste de recherche. L'indicateur LED des écouteurs s'éteint lorsque la connexion est réussie.



- **Veillez vous référer aux deux façons suivantes lorsque vous vous connectez à d'autres appareils**

1. Déconnectez l'appareil actuel, puis les écouteurs passeront automatiquement en mode d'appairage Bluetooth.

2. Éteignez les écouteurs gauche et droit, puis appuyez sur les boutons des deux écouteurs et maintenez-les enfoncés jusqu'à ce que le voyant LED clignote en rouge et s'allume en bleu en alternance. Relâchez les boutons et les écouteurs passeront en mode d'appairage Bluetooth (les écouteurs doivent être hors de leur boîtier de chargement).

Fonctions du bouton

- ▶ **Lecture/pause de la musique:** Pression brève
- ☎ **Répondre/raccrocher l'appel:** Pression brève
- ✖ **Refuser l'appel entrant:**
Appuyez deux fois sur la touche
- » **Passer à la chanson suivante:**
Appuyez deux fois sur la touche
- Ⓜ **Appuyez et maintenez la pression pendant 5 secondes pour éteindre l'appareil**
- Ⓜ **Appuyez et maintenez la pression pendant 3 secondes pour allumer l'appareil**
- 🗣 **Activez la fonction d'assistant vocal:** Appuyez 3 fois en continu



Indicateur LED sur les écouteurs

Mise en marche: le voyant bleu clignote lentement puis s'éteint

Mise en arrêt: le voyant rouge s'allume puis s'éteint rapidement

En état d'appariement: l'indicateur clignote alternativement en rouge et en bleu

Connexion réussie: l'indicateur s'éteint

Batterie faible: le voyant rouge clignote lentement

Indication du niveau de la batterie



- **100% :** 4 indicateurs s'allument
- **75% :** 3 indicateurs s'allument
- **50% :** 2 indicateurs s'allument
- **25% :** un indicateur s'allume

Instruction de chargement

1. Placez les écouteurs dans le boîtier de recharge pour les charger.
 - Temps de chargement : 70 minutes
 - En cours de chargement : l'indicateur rouge s'allume solidement
 - Chargement complet : le voyant rouge s'éteint
2. Le boîtier de chargement supporte le chargement sans fil. Veuillez placer l'étui sur un chargeur sans fil standard à compatibilité Qi pour charger l'appareil.
3. Le boîtier de chargement peut également être chargé avec un câble de chargement. Connectez une extrémité du câble USB fourni à une prise de courant de 5V et l'autre extrémité à l'interface de chargement.

L'étui de chargement vibre lorsqu'il est connecté au câble de chargement ou placé sur un chargeur sans fil.

- Durée de chargement : 80 minutes
- En cours de chargement : indicateur(s) de(s) batterie(s) clignote(nt)
- Chargement complet : 4 indicateurs de batterie se mettent en marche de manière stable.

Reset

1. Les écouteurs ne fonctionnent pas normalement.

Veillez remettre les écouteurs dans leur étui de chargement. Lorsque le voyant LED s'allume en rouge, appuyez sur le bouton pendant 2 secondes jusqu'à ce que le voyant s'éteigne puis se rallume, indiquant que les écouteurs se sont réinitialisés avec succès.

2. Les écouteurs gauche et droit ne sont pas appariés avec succès.

Veillez éteindre les écouteurs gauche et droit, puis appuyez sur les boutons des deux écouteurs et maintenez-les enfoncés jusqu'à ce que le voyant LED clignote alternativement en rouge et en bleu. Relâchez et appuyez sur les boutons deux fois pour appairer les deux écouteurs (les écouteurs doivent être hors de leur boîtier de chargement).

Lista de contenido



Auriculares (L / R) + Estuche de carga



Pulsera



Cable de carga USB-C



Recambios de almohadillas
(5 pares)

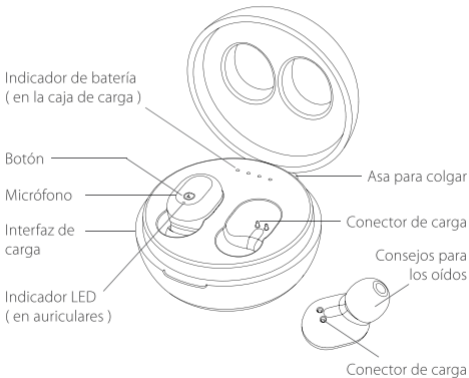


Manual de
usuario



Tarjeta de
garantía

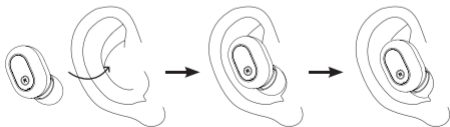
Ilustración del producto



Reemplazar las almohadillas



Colocación de los auriculares



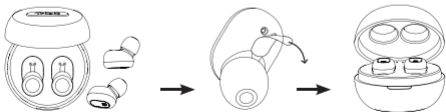
Encendido / apagado

Encendido:

La primera vez, retire las tiras aislantes de los auriculares y luego colóquelas en el estuche de carga. Se encenderán automáticamente cuando los vuelva a sacar del estuche de carga.

Apagado:

Vuelva a colocar los auriculares en el estuche de carga.



Conexión Bluetooth

- **Conéctese con dispositivos Bluetooth**

Cuando saque los auriculares del estuche, entrarán automáticamente al modo de emparejamiento de Bluetooth. Active la función Bluetooth de su dispositivo y busque otros dispositivos habilitados para Bluetooth. Haga clic y conéctese al "Tribit FlyBuds 1" en la lista de búsqueda. El indicador LED de los auriculares se apagará cuando se conecten correctamente.



- **Consulte las dos siguientes maneras de conectarse con otros dispositivos:**

1. Desconecte el dispositivo actual, los auriculares ingresarán automáticamente al modo de emparejamiento Bluetooth.

2. Apague los auriculares izquierdo y derecho, luego presione y mantenga presionados los botones de ambos auriculares hasta que el indicador LED parpadee alternativamente en rojo y azul. Suelte los botones y los auriculares entrarán en el modo de emparejamiento de Bluetooth (los auriculares deben estar fuera del estuche de carga).

Control de los botones

- ▶ **Reproducir / Pausar la música:** Pulsación corta
- ☎ **Contestar / Colgar la llamada:** Pulsación corta
- ⏪ **Rechazar la llamada entrante:**
Presionar dos veces
- ⏩ **Saltar a la siguiente canción:**
Presionar dos veces
- ⌚ **Mantener presionado durante 5 segundos para apagar el dispositivo.**
- ⏻ **Mantener presionado durante 3 segundos para encender el dispositivo.**
- 🗣 **Activar la función de asistente de voz:**
Presionar continuamente 3 veces



Indicador LED en auriculares

Encendido: El indicador azul parpadea lentamente y luego se apaga

Apagado: El indicador rojo se enciende y luego se apaga rápidamente

En estado de emparejamiento: El indicador parpadea en rojo y azul alternativamente

Conexión exitosa: El indicador se apaga

Batería baja: El indicador rojo parpadea lentamente

Indicador de nivel de batería



- **100%:** 4 indicadores se encienden
- **75%:** 3 indicadores se encienden
- **50%:** 2 indicadores se encienden
- **25%:** Se enciende un indicador

Instrucciones de carga

1. Vuelva a colocar los auriculares en el estuche de carga para cargarlos.
 - Tiempo de carga: 70 minutos.
 - En proceso de carga: El indicador rojo se enciende firmemente
 - Al estar completamente cargado: El indicador rojo se apaga
2. El estuche de carga admite carga inalámbrica. Coloque el estuche en un cargador inalámbrico estándar habilitado para para cargar el dispositivo.
3. La caja de carga también se puede cargar con un cable de carga. Conecte un extremo del cable USB provisto a la toma de corriente de 5V y el otro extremo a la interfaz de carga.

El estuche de carga vibrará cuando esté conectado al cable de carga o colocado en un cargador inalámbrico.

- Tiempo de carga: 80 minutos.
- En proceso de carga: Los indicadores de batería parpadean
- Al estar completamente cargado: 4 indicadores de batería se encienden firmemente

Reiniciar

1. Los auriculares no funcionan normalmente.

Por favor, vuelva a colocar los auriculares en el estuche de carga. Cuando el indicador LED se ilumine en rojo, presione y mantenga presionado el botón durante 2 segundos hasta que el indicador se apague y luego se vuelva a encender, lo que indica que los auriculares se han reiniciado con éxito.

2. Los auriculares izquierdo y derecho no están emparejados correctamente.

Por favor, apague los auriculares izquierdo y derecho, luego presione y mantenga presionados los botones de ambos auriculares hasta que el indicador LED parpadee en rojo y azul alternativamente. Suelte y presione los botones dos veces para emparejar ambos auriculares (los auriculares deben estar fuera del estuche de carga).

Contenuto della Confezione



Auricolari (L / R) +
Custodia di Ricarica



Braccialetto



Cavo di ricarica USB-C



Tappi per gli auricolari
(5 sets)

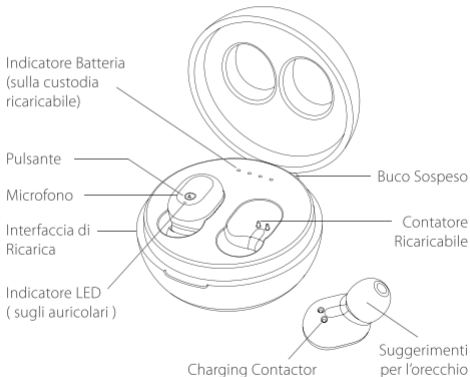


Manuale Utente



Carta Garanzia

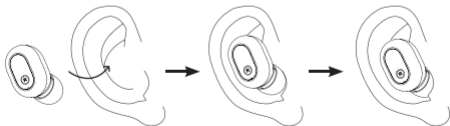
Illustrazione Prodotto



Tips Sostituire I Copri Auricolari



Vestire gli auricolari



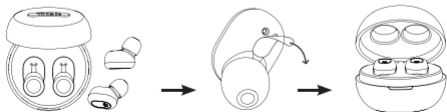
Accensione / Spegnimento

Accensione:

Per il primo utilizzo, rimuovere le strisce isolate sugli auricolari, quindi posizionare gli auricolari nella custodia di ricarica. Si accenderanno automaticamente quando li toglierai nuovamente dalla custodia di ricarica.

Spegnimento:

Riposizionare gli auricolari nella custodia di ricarica.



Connessione Bluetooth

- **Connettiti con dispositivi Bluetooth**

Quando togli gli auricolari dalla custodia, entreranno automaticamente in modalità di associazione Bluetooth. Attiva la funzione Bluetooth del tuo dispositivo e cerca altri dispositivi abilitati Bluetooth. Fare clic e connettersi a "Tribit FlyBuds 1" nell'elenco di ricerca. L'indicatore LED degli auricolari si spegne quando sono collegati correttamente.










- **Fare riferimento ai seguenti due modi per connettersi con altri dispositivi:**

1. Scollega il dispositivo corrente, quindi gli auricolari entreranno automaticamente in modalità di associazione Bluetooth.

2. Spegni gli auricolari sinistro e destro, quindi tieni premuti i pulsanti di entrambi gli auricolari finché l'indicatore LED non lampeggia alternativamente in rosso e blu. Rilascia i pulsanti e gli auricolari entreranno in modalità di associazione Bluetooth (gli auricolari devono essere fuori dalla custodia di ricarica).

Controlli dei Pulsanti

-  **Avvio / pausa della musica:** Pressione breve
-  **Rispondere/chiudere la chiamata:**
Pressione breve
-  **Rifiutare la chiamata in arrivo:**
Premere due volte
-  **Saltare alla prossima canzone:**
Premere due volte
-  **Attiva la funzione di assistente vocale:**
Premerlo continuamente 3 volte
-  **Tenere premuto per 5 secondi per spegnere il dispositivo**
-  **Tenere premuto per 3 secondi per accendere il dispositivo**



Indicatore LED sugli Auricolari

Accensione: l'indicatore blu lampeggia lentamente e poi si spegne

Spegnimento: l'indicatore rosso si accende e quindi si spegne rapidamente

In stato di accoppiamento: l'indicatore lampeggia alternativamente in rosso e blu

Connessione riuscita: l'indicatore si spegne

Batteria scarica: l'indicatore rosso lampeggia lentamente

Indicatore Livello della Batteria



- **100%:** si accendono 4 indicatori
- **75%:** si accendono 3 indicatori
- **50%:** si accendono 2 indicatori
- **25%:** si accende un indicatore

Istruzioni di Ricarica

1. Riposizionare gli auricolari nella custodia di ricarica per caricarli.

- Tempo di ricarica: 70 minuti
- Nel processo di ricarica: l'indicatore rosso si accende in modo stabile
- Ricarica completa: l'indicatore rosso si spegne

2. La custodia di ricarica supporta la ricarica wireless. Posizionare la custodia su un caricabatterie wireless abilitato per Qi standard per caricare il dispositivo.

3. La custodia di ricarica può essere caricata anche con cavo di ricarica. Collegare un'estremità del cavo USB in dotazione alla presa di alimentazione a 5 V e l'altra estremità all'interfaccia di ricarica.

La custodia di ricarica vibrerà quando è collegata al cavo di ricarica o posizionata su un caricabatterie wireless.

- Tempo di ricarica: 80 minuti
- Processo di ricarica: l'indicatore della batteria lampeggia
- Ricarica completa: 4 indicatori della batteria si accendono in modo stabile

Ripristino

1. Gli auricolari non lavorano normalmente

Per favore, rimetti gli auricolari nella custodia di ricarica. Quando l'indicatore LED si illumina in rosso, tenere premuto il pulsante per 2 secondi fino a quando l'indicatore si spegne e si riaccende, indicando che gli auricolari si sono ripristinati correttamente.

2. Gli auricolari sinistro e destro non sono accoppiati correttamente.

Per favore, spegni gli auricolari sinistro e destro, quindi tieni premuti i pulsanti su entrambi gli auricolari finché l'indicatore LED non lampeggia alternativamente in rosso e blu. Rilasciare e premere due volte i pulsanti per accoppiare entrambi gli auricolari (gli auricolari devono essere fuori dalla custodia di ricarica).

パッケージ内容



ワイヤレスイヤホン本体（L/R）
+ 充電収納ケース



ハンドストラップ



USB-Cケーブル



イヤーチップ * 5

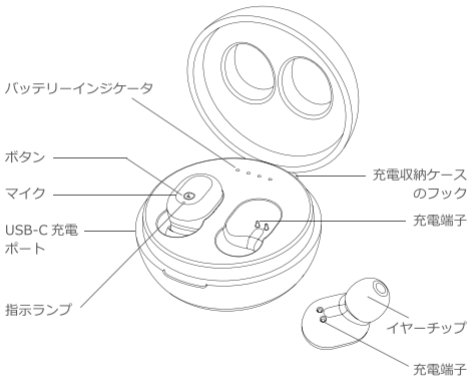


取扱説明書



保証カード

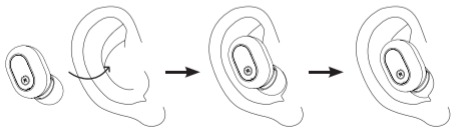
各部の名前



イヤーチップの取り付け



装着方法



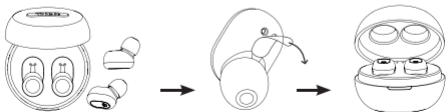
電源のオン / オフ

電源のオン：

はじめてご使用になるときは、充電端子の絶縁テープをはがしてから充電収納ケースに入れてください。再度充電収納ケースから取り外すと、自動的に電源がオンになります。

電源のオフ：

ワイヤレスイヤホンを充電収納ケースに入れてください。



Bluetooth ペアリング

● ワイヤレスイヤホンと Bluetooth 機器を接続する

充電収納ケースから取り外すとイヤホンがペアリングモードになります。デバイスの Bluetooth 機能をオンにし、表示画面にて“Tribit FlyBuds 1”を選択します。ペアリングが成功すると、LED ランプが青色に点滅し、指示音も聞こえます。



● 他のデバイスと接続する場合、次の 2 つの設定方法を参照してください。

1. 接続された Bluetooth 機器を操作して接続を切断すると、イヤホンがペアリングモードになります。

2. 電源を切った状態で、LED ランプが青と赤で交互に点滅し始めるまで、左右のイヤホンのボタンを押し続けてください。これによりイヤホンがペアリングモードになります。（イヤホンを充電収納ケースから取り出して操作してください。）

ボタンの操作方法

- ▶ 音楽の再生 / 一時停止 : 1 回押す

- ☎ 電話を受ける / 切る : 1 回押す

- 📞 着信拒否 (呼び出し状態) : 2 回押す

- ➡ 次の曲へ : 2 回押す

- 🎤 音声アシスタントを起動する : 3 回押す

- ⌚ 5 秒ほど長押しすると電源がオフになります

- ⌚ 3 秒ほど長押しすると電源がオンになります



指示ランプ表示

電源オン：青にゆっくり点滅してから消えます

電源オフ：赤に点灯してから消えます

ペアリングモード：青と赤で交互に点滅します

ペアリング完了：消灯します

バッテリー残量低下：赤にゆっくり点滅します

充電収納ケースの電量表示



- **100%** : 4つのLEDが点灯します
- **75%** : 3つのLEDが点灯します
- **50%** : 2つのLEDが点灯します
- **25%** : 1つのLEDが点灯します

充電方法

1. ワイヤレスイヤホンを充電収納ケースに入れると、充電が開始されます。
 - 充電時間：70 分
 - 充電中はインジケータランプが赤に点灯し、充電が完了すると消灯します。
2. 充電収納ケースを無線で充電するには、Qi 対応のワイヤレス充電器の上に置くだけで充電が開始されます。
3. 充電収納ケースを有線で充電するには、付属の USB ケーブルをケースの充電ポートにつなぎ、反対側を 5V 電源に差し込むことで、充電が開始されます。
 - 充電時間：80 分
 - 注意：充電開始すると収納ケースが振動します。充電中はインジケータランプが点滅し、充電完了後には 4 つのインジケータランプが点灯に変わります。

リセット機能

1. ワイヤレスイヤホンが正常に使用できない場合

両方のイヤホンを充電ケースにセットすると、インジケータランプが赤に点灯します。ボタンを 2 秒間長押しして、赤いランプが消灯してから再度点灯すると、イヤホンが初期化されます。

2. 左右のイヤホンがペアリングできない場合

電源を切った状態で、左右両方のイヤホンのボタンを青と赤で交互に点滅するまで長押しします。左右のボタンをダブルクリックして、ペアリングを完了させます。（ワイヤレスイヤホンを充電収納ケースから取り出して操作してください。）

